



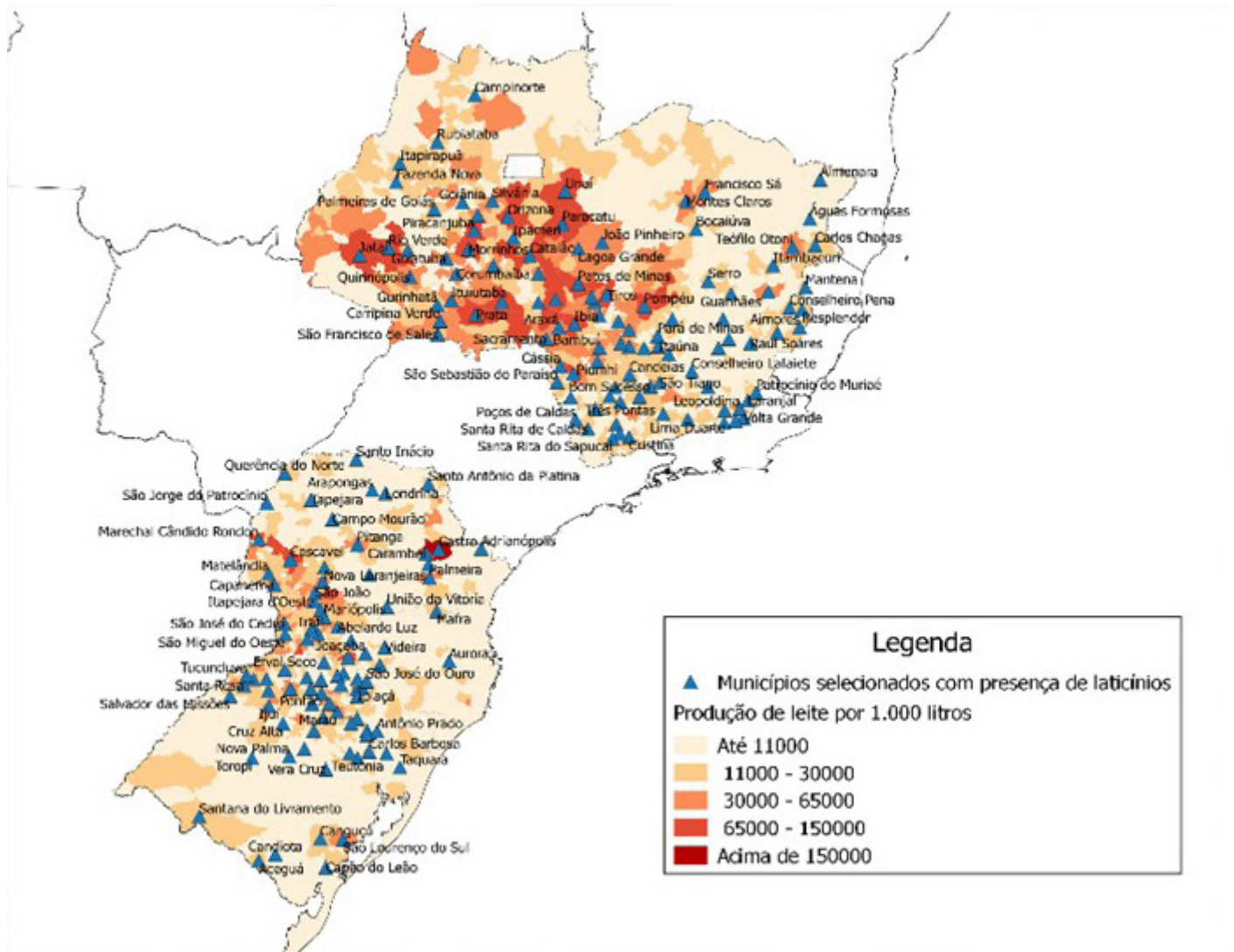
O Programa Leite Saudável um modelo de competitividade para o leite brasileiro.

O Ministério da Agricultura, Pecuária e Abastecimento (MAPA), em parceria com o Sebrae, promoverá a ascensão de 80 mil produtores de leite para a classe média rural através do Programa Leite Saudável. Pelo alinhamento das políticas públicas para a melhoria da renda da produtividade, da qualidade do leite e da ampliação dos mercados interno e externo; o setor lácteo brasileiro irá competir com os principais *players* mundiais.

Para melhorar a competitividade do setor lácteo foram definidos sete eixos para o Programa:

1. Assistência Técnica Gerencial;
2. Melhoramento Genético;
3. Política Agrícola;
4. Sanidade Animal;
5. Qualidade do Leite;
6. Marco Regulatório;
7. Ampliação de Mercados.

Mapeamos as principais bacias leiteiras com maior produção de leite, localizadas nos estados de Goiás, Minas Gerais, Paraná, Rio Grande do Sul e Santa Catarina. Estes 5 estados representam 72,6% da produção nacional.



Fonte: Ministério da Agricultura, Pecuária e Abastecimento

1. Assistência Técnica e Gerencial

O MAPA vai estabelecer a Assistência Técnica e Gerencial a 80 mil propriedades para promover a ascensão dos produtores de leite das classes D e E para a classe C, e também o fortalecimento da classe C, durante 2 anos.

A Assistência Técnica terá como base a melhoria da produção, da produtividade e da qualidade do leite do produtor, além da implementação de uma gestão gerencial em busca da rentabilidade do negócio e a adoção de tecnologias disponíveis e aplicáveis às realidades locais.

A Assistência Técnica e Gerencial será realizada por meio de:

- Visitas mensais pelos técnicos de ATER (4h/propriedade/mês);
- Implantação da supervisão técnica de campo;
- Capacitação para os produtores em cursos, oficinas e dias de campo (120h de capacitação/propriedade/ano);
- Visitas da coordenação de ATER nacional e de consultores.

O Ministério da Agricultura, Pecuária e Abastecimento (MAPA) irá promover a ascensão de 80 mil produtores de leite para a classe média rural através do Programa Leite Saudável.

2. Melhoramento Genético

O rebanho leiteiro brasileiro apresenta baixos índices produtivos que podem ser melhorados com a introdução de material genético superior. Para tanto, serão selecionados os produtores com potencial de adotar práticas de melhoramento genético.

Resultados a serem alcançados:

- Ampliação do uso da Inseminação Artificial em até 80%. Esta ação será realizada em conjunto com as Associações de Raças.
- Para os produtores que possuem capacidade de adotar a tecnologia de transferência de embriões, o Mapa, em conjunto com o Sebrae, fornecerá embriões melhorados a 2.400 propriedades assistidas pelo Programa Leite Saudável.



3. Política Agrícola



A adequação da disponibilidade de financiamento para custeio e investimento são essenciais para promover incrementos em produtividade e modernização.

Dessa forma, o Plano Safra 2015/16 disponibiliza linhas de acesso a crédito facilitado, com juros subsidiados, que potencializam a produção, a melhoria da propriedade e a qualidade do leite. Além disso, o MAPA está desburocratizando o acesso as linhas de crédito

LINHAS	PRONAMP	INOVAGRO	PRONAF
RECURSOS PROGRAMADOS (R\$)	5,29 Bilhões	1,4 Bilhão	28,9 Bilhões
LIMITE DE CRÉDITO (MIL R\$)	385	1.000	300
PRAZO MÁXIMO	12	10	10
CARÊNCIA	2	3	3
TAXA DE JUROS (% a.a)	7,5	7,5	2,5 - 5,5

4. Sanidade Animal

A sanidade do rebanho leiteiro brasileiro, além de ser uma questão de saúde pública, afeta diretamente a produtividade e impacta a abertura de novos mercados aos produtos lácteos.

O Mapa está intensificando o Programa Nacional de Controle e Erradicação da Brucelose e da Tuberculose Animal o que promoverá os seguintes benefícios:

- Aumento da produtividade em até 15% por animal livre da doença;
- Acesso aos principais mercados importadores;
- Redução do risco de transmissão da tuberculose e brucelose para humanos (zoonose ocupacional).



5. Qualidade do Leite

Com o objetivo de atingir qualidade e identidade, conforme os padrões da IN 62, que estabelece os requisitos de qualidade do leite, o MAPA está:

- Intensificando a implementação do Plano Nacional de Qualidade do Leite;
- Aprimorando a base de dados do serviço de inspeção e também a hospedagem na Plataforma de Gestão Agropecuária (PGA);
- Criando um Sistema de Inteligência para o Gerenciamento dos Dados da Qualidade do Leite, em parceria com a Embrapa;
- Ampliando o investimento no laboratório de referência da Rede Lanagro do MAPA (Pedro Leopoldo - MG).



6. Marco Regulatório



O MAPA está atualizando e adequando as legislações do setor com vistas a garantir a qualidade dos produtos e a saúde pública, diminuir os custos de produção e gerar renda aos produtores (exemplo RIISPOA, Regulamento Técnicos de Identidade e Qualidade dos Produtos Lácteos). Com isso, está intensificando as ações para:

- Regulamentar os procedimentos, instalações e equipamentos para as pequenas agroindústrias que elaboram produtos lácteos (queijos artesanais) de forma legalizada e com segurança alimentar, gerando aumento de renda aos pequenos e médios produtores rurais;
- Propor Projeto de Lei para regulamentar a produção de queijos artesanais com produção diferenciada (reconhecimento de regiões com indicação geográfica).

7. Ampliação de Mercados

Para ampliar os mercados do leite brasileiro o MAPA está estimulando o aumento do consumo interno e as exportações. Com mais produção e qualidade, o brasileiro que hoje consome 179 litros/hab/ano poderá alcançar o padrão recomendado pela FAO/OMS, que é de 200 litros/hab/ano.

O Brasil está conquistando novos mercados. Temos grandes potenciais para aumentar as exportações. A meta do MAPA é triplicar as exportações com prioridade para os mercados da China, que importa 14% da produção de leite mundial no valor de US\$ 6,4 bilhões; e da Rússia, que compra 7% da produção de leite mundial no valor de US\$ 3,4 bilhões.



INVESTIMENTO:

Para o Programa Leite Saudável
Serão investidos R\$ 386,9 milhões.

010519202116090405260401130914091920180114011520051312091309200519
09141909192005051321190118211301131301180301011420090701



Realização:



Parceiros:



Associações
de Raças

Ministério da
Fazenda



Ministério da Agricultura, Pecuária e Abastecimento - Mapa