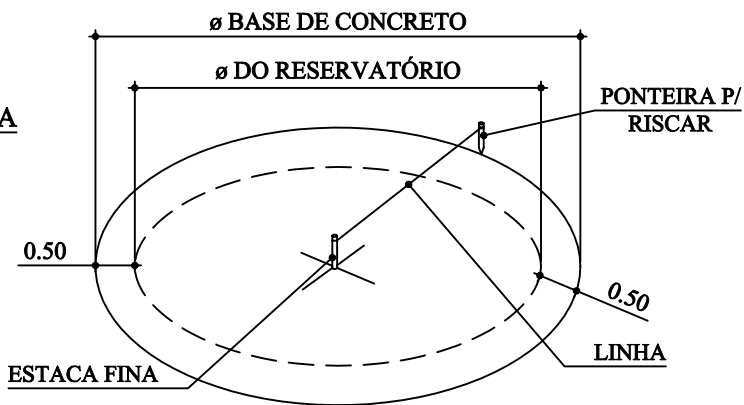
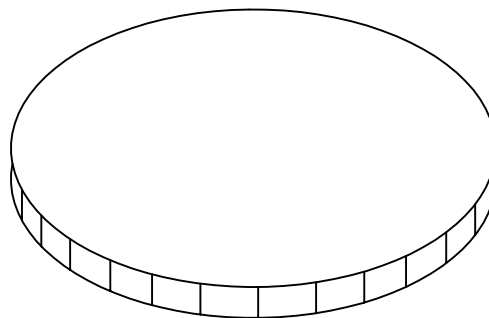


A

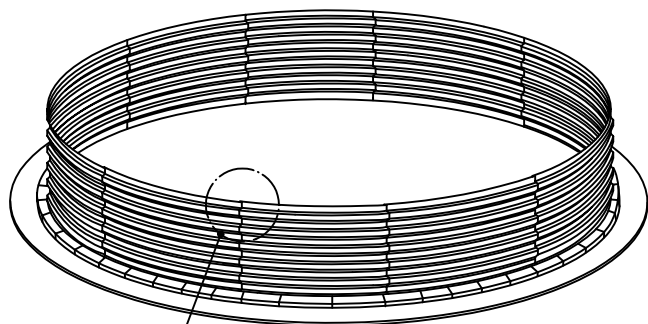
COMPACTADO E NIVELADO O SOLO, COM A AJUDA DE UMA LINHA AMARRADA A UMA ESTACA CENTRAL FIXA, TENDO NA OUTRA EXTREMIDADE UMA PONTEIRA, TRAÇA SE UMA CIRCUNFERÊNCIA IGUAL A DO RESERVATÓRIO MAIS UM METRO.

B

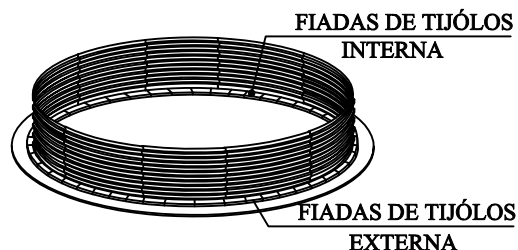
NÃO ESQUECER DE INSTALAR CANO DE ENTRADA E DE SAÍDA COMO MOSTRA O DESENHO. CONSTRUIR A LAJE DE CONCRETO COM AS SEGUINTE ESPESURAS: 6cm PARA BEBEDOURO E 8cm PARA RESERVATÓRIO, TRAÇO 4:1.

C

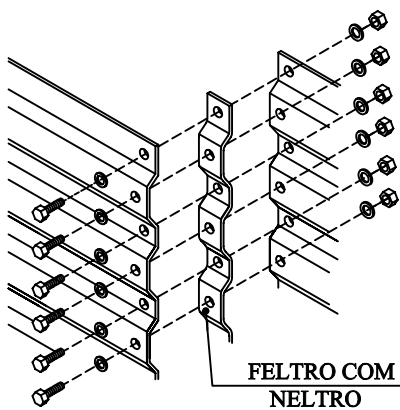
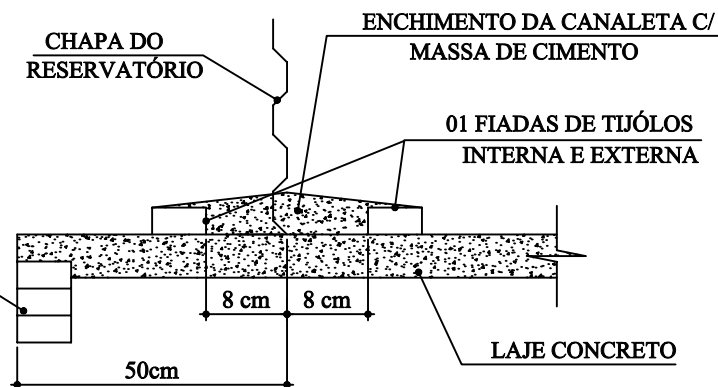
AO TERMINAR DE CONSTRUIR A LAJE DE CONCRETO, LEVANTA-SE A PAREDE DE CHAPA DO RESERVATÓRIO, UNINDO AS COM PARAFUSOS CADA CHAPA, FORMANDO O DIÂMETRO DO RESERVATÓRIO. INSERINDO-SE NESTAS JUNTAS UMA TIRA DE FELTRO BEM UMIDECIDA COM NELITROL.



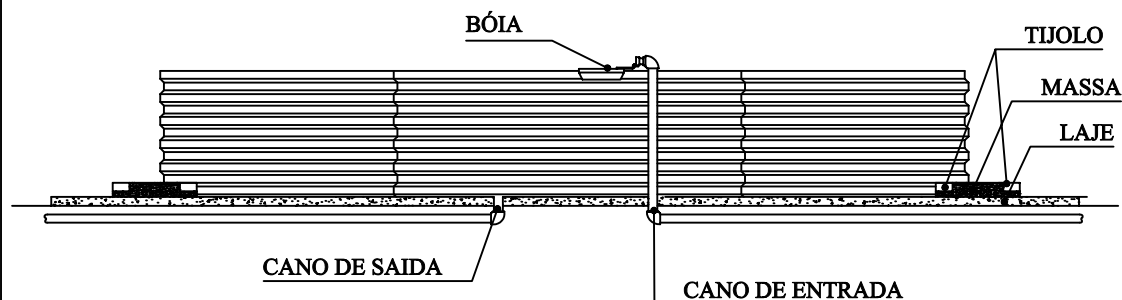
DETALHE "A"

D

ASSENTAR UMA FIADA DE TIJÓLOS, INTERNA E EXTERNA, COM MASSA DE CIMENTO E AREIA FINA DEIXANDO UMA CANALETA DE 15cm ENTRE AS CHAPAS E OS TIJÓLOS. PREENCHER AS CANALETAS INTERNA E EXTERNA COM MASSA DE CIMENTO E AREIA FINA ATÉ COBRIR OS TIJÓLOS (VER DETALHE ABAIXO).



DETALHE "A"



dipawa

<http://www.dipawa.com.br>

e-mail dipawa@tera.com.br

fonofax (014) 3404-3844

RESERVATÓRIO:

P/ BEBEDOUROS E RESERVATÓRIOS
ATÉ 100m³

RESP. TÉCNICO

José Roberto Rasi - Eng^o civil / op Mec. CREA: 82 453/D

ESCALA
S/ESC.

FOLHA
1/1

DATA
28/01/2003

DESENHO
ARILTON