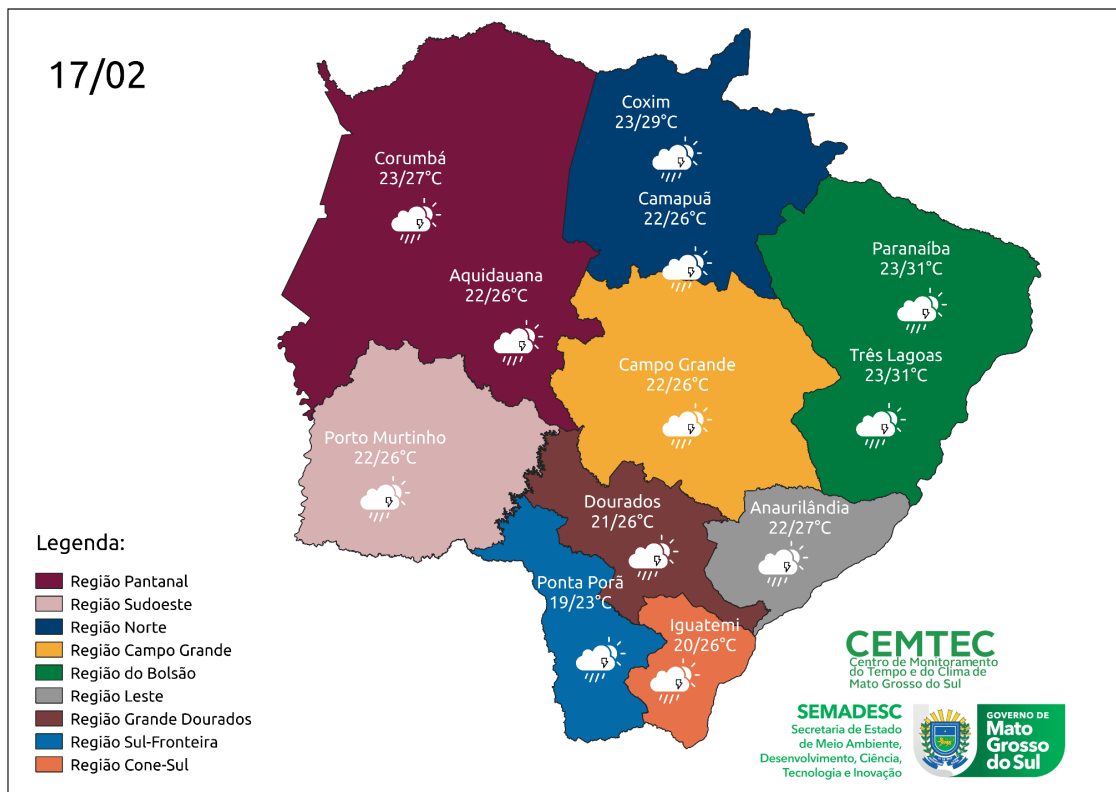


## PREVISÃO DO TEMPO - 17 A 22 DE FEVEREIRO DE 2023

### Chuva e temperaturas amenas no carnaval

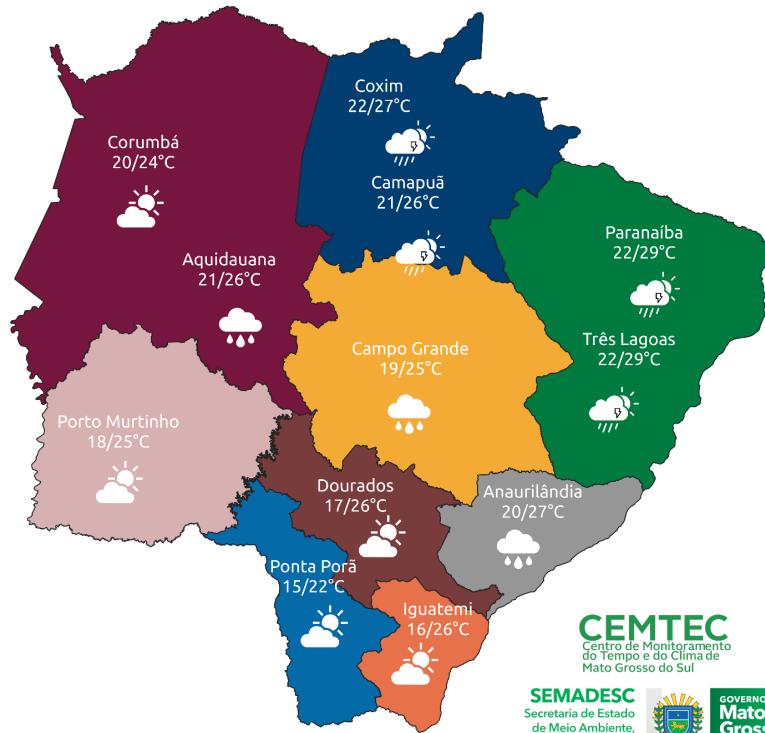
O carnaval em Mato Grosso do Sul será marcado por avanço de frente fria, chuvas e temperaturas mais amenas. Entre a noite de quinta-feira (16/02) e durante a sexta-feira (17/02) tem previsão do avanço de uma frente fria sobre o estado do Mato Grosso do Sul, com chuvas intensas que podem atingir acumulados superiores a 50 mm/24 horas. Além da previsão dos altos acumulados de chuva podem ocorrer tempestades acompanhadas de raios e rajadas de vento. No sábado (18/02), a tendência é de tempo mais firme, principalmente no centro-sul do estado, com temperaturas mínimas mais amenas, entre 15/22°C, devido ao avanço do ar frio. A frente fria será a mais intensa, até o momento, em 2023. A partir de domingo (19/02) até a quarta-feira (22/02) volta a condição de tempo instável, com chuvas moderadas que localmente podem ser mais intensas.

**Sexta-Feira (17/02):** A previsão indica tempo instável, com chuvas moderadas, porém, localmente, há previsão para chuvas intensas e tempestades acompanhadas de raios e rajadas de vento, com destaque para as regiões centro-sul, norte e oeste do estado. Esperam-se acumulados de chuvas que podem superar os 50 mm/24h. Essas instabilidades ocorrem devido ao avanço de uma frente fria, aliado ao intenso transporte de umidade. Além disso, o deslocamento de cavados e atuação de áreas de baixa pressão atmosférica, devem favorecer a formação de nuvens e chuvas. As temperaturas mínimas previstas ficam entre 19 e 23°C. As menores temperaturas são esperadas para a região sul do estado. Por outro lado, as temperaturas máximas poderão atingir os 31°C, principalmente na região do bolsão. Na capital, mínimas de 22°C e máximas de até 26°C. Com a chegada da frente fria, os ventos atuam do quadrante norte e, ao longo do dia, sopram do quadrante sul com valores entre 40-60 km/h e pontualmente podem atingir valores acima de 60-70 km/h.



**Sábado (18/02) e Domingo (19/02):** No sábado (18/02) espera-se queda das temperaturas devido a frente fria, e as mínimas ficam entre 15 e 17°C na região sul de MS onde o tempo deve ficar firme, com aberturas de sol e variação de nebulosidade. Com o avanço do ar mais frio no sábado, espera-se que o tempo fique mais seco de forma geral no estado. As temperaturas máximas ficam mais amenas e as maiores temperaturas são esperadas para a região do bolsão, onde as máximas atingem 29°C. As regiões norte, nordeste e bolsão devem ter chuvas no sábado. Em Campo Grande mínima de 19°C e máxima de 25°C. Já no domingo (19/02) ocorre o retorno de umidade para o estado deixando o tempo instável com chuvas em praticamente todas as regiões. De forma geral, as temperaturas ficam mais amenas, devido à atuação da massa de ar pós-frontal. As menores temperaturas são esperadas para região sul, com valores entre 15 e 16°C, e as máximas não passam dos 28°C no estado. Os ventos atuam do quadrante sul/sudeste e, ao longo do domingo, sopram do quadrante leste com valores entre 40-60 km/h e pontualmente podem atingir valores acima de 60 km/h.

18/02



Legenda:

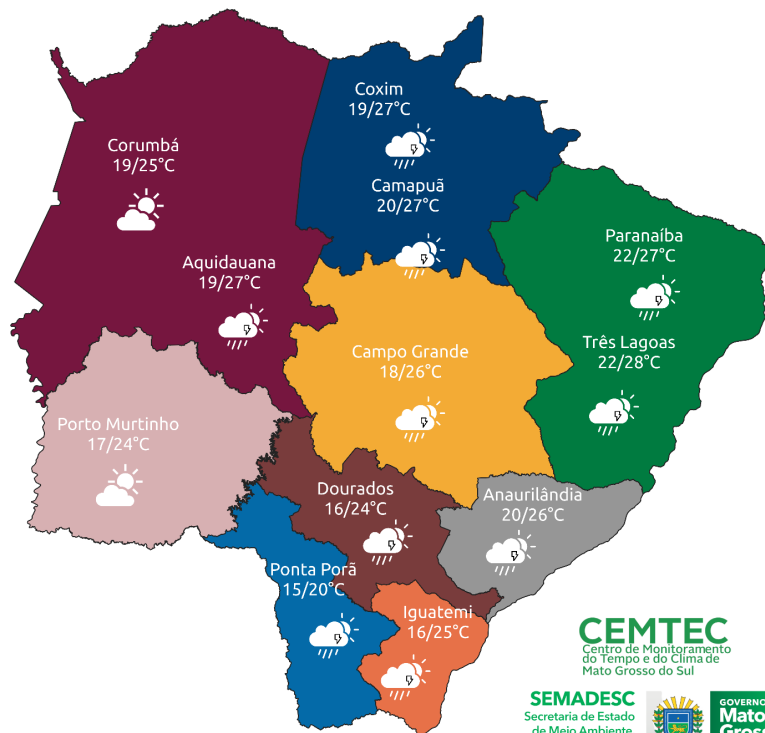
- Região Pantanal
- Região Sudoeste
- Região Norte
- Região Campo Grande
- Região do Bolsão
- Região Leste
- Região Grande Dourados
- Região Sul-Fronteira
- Região Cone-Sul

**CEMTEC**  
Centro de Monitoramento  
do Tempo e do Clima de  
Mato Grosso do Sul

**SEMADESC**  
Secretaria de Estado  
de Meio Ambiente,  
Desenvolvimento, Ciência,  
Tecnologia e Inovação



19/02



Legenda:

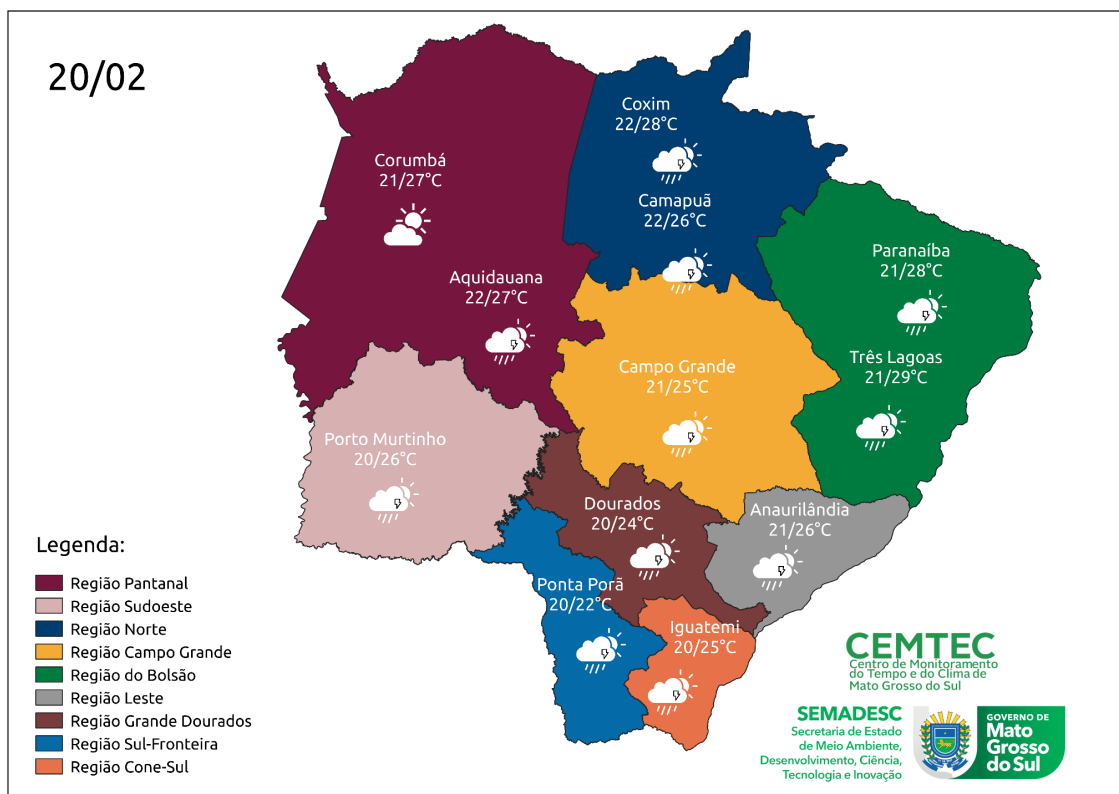
- Região Pantanal
- Região Sudoeste
- Região Norte
- Região Campo Grande
- Região do Bolsão
- Região Leste
- Região Grande Dourados
- Região Sul-Fronteira
- Região Cone-Sul

**CEMTEC**  
Centro de Monitoramento  
do Tempo e do Clima de  
Mato Grosso do Sul

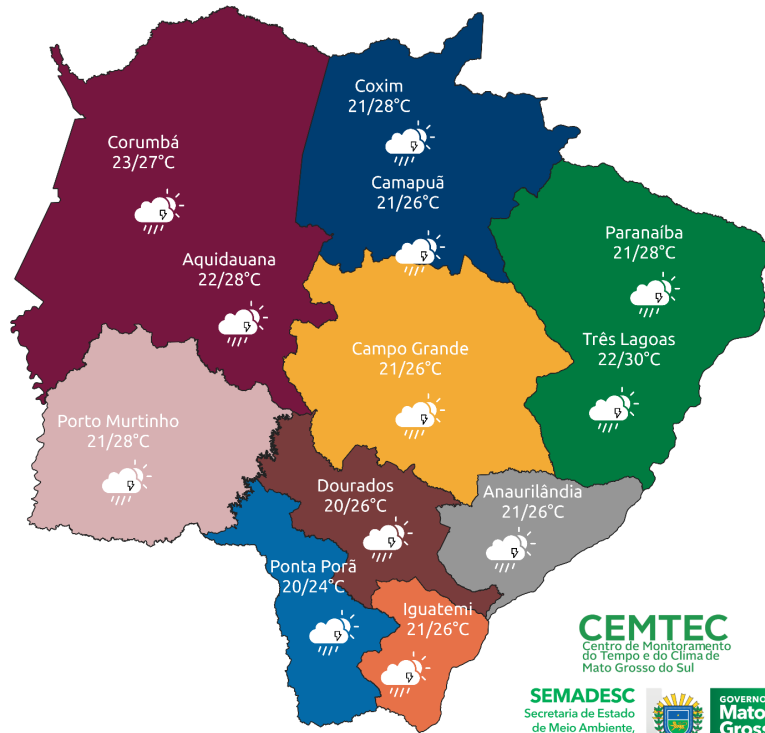
**SEMADESC**  
Secretaria de Estado  
de Meio Ambiente,  
Desenvolvimento, Ciência,  
Tecnologia e Inovação



**Segunda (20/02) a Quarta-Feira (22/02):** Nestes dias, devido a disponibilidade de umidade e avanço de cavados, o tempo volta a ficar instável com probabilidade de chuvas de intensidade fraca a moderada. Pontualmente, as chuvas podem ser mais intensas e tempestades acompanhadas de raios e rajadas de vento. São previstas temperaturas mínimas entre 20/22°C e máximas de até 30°C nas regiões sul, sudoeste e leste do estado. Por outro lado, nas regiões norte, pantaneira e bolsão, esperam-se mínimas entre 21/23°C e as máximas poderão atingir os 30°C. Na capital, mínimas de 21°C e máximas de até 27°C. Os ventos atuam de leste/nordeste com valores entre 30-50 km/h e pontualmente podem atingir valores acima de 50 km/h.



21/02



Legenda:

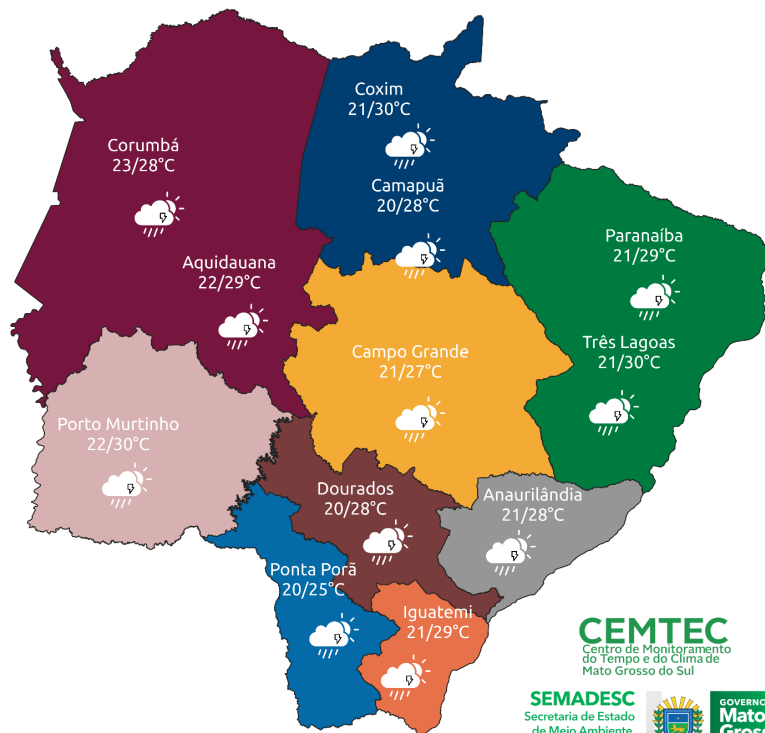
- Região Pantanal
- Região Sudoeste
- Região Norte
- Região Campo Grande
- Região do Bolsão
- Região Leste
- Região Grande Dourados
- Região Sul-Fronteira
- Região Cone-Sul

**CEMTEC**  
Centro de Monitoramento  
do Tempo e do Clima de  
Mato Grosso do Sul

**SEMADESC**  
Secretaria de Estado  
de Meio Ambiente,  
Desenvolvimento, Ciência,  
Tecnologia e Inovação



22/02



Legenda:

- Região Pantanal
- Região Sudoeste
- Região Norte
- Região Campo Grande
- Região do Bolsão
- Região Leste
- Região Grande Dourados
- Região Sul-Fronteira
- Região Cone-Sul

**CEMTEC**  
Centro de Monitoramento  
do Tempo e do Clima de  
Mato Grosso do Sul

**SEMADESC**  
Secretaria de Estado  
de Meio Ambiente,  
Desenvolvimento, Ciência,  
Tecnologia e Inovação



### Tendência meteorológica para os próximos dias:

A Figura 1 mostra os acumulados de precipitação previstos pelo modelo GFS entre os dias 16 de fevereiro a 04 de março de 2023. Neste período, são esperados acumulados de chuvas acima de 200 mm, com destaque nas regiões centro-norte, leste, sudeste e nordeste do estado. **Ressalta-se** o acompanhamento das previsões semanais, devido às incertezas inerentes às previsões que ultrapassam três dias.

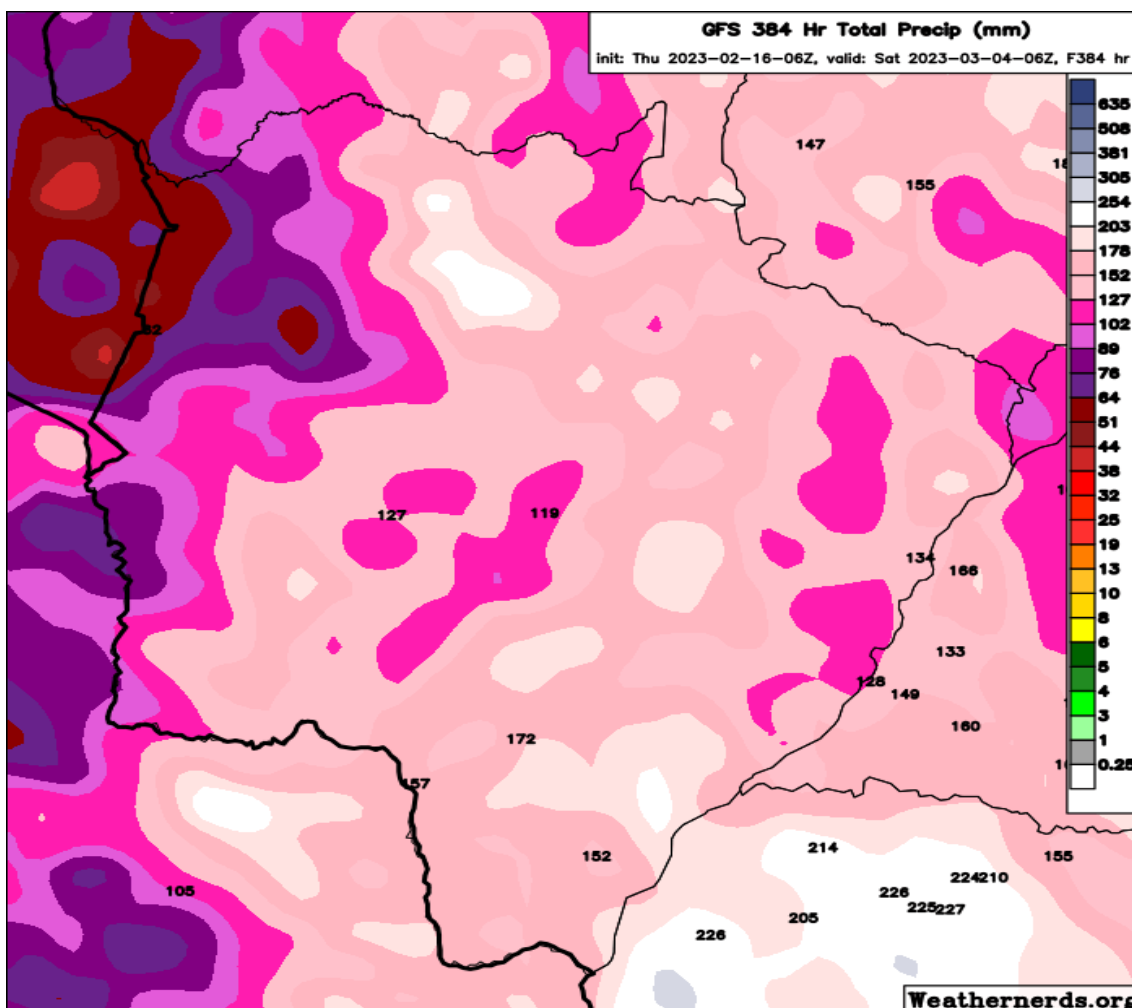


Figura 1. Precipitação acumulada prevista entre os dias 16 de fevereiro a 04 de março de 2023. Fonte: Modelo GFS/Weathernerds.



**SEMADESC**  
Secretaria de Estado  
de Meio Ambiente,  
Desenvolvimento, Ciência,  
Tecnologia e Inovação



A próxima atualização da previsão do tempo será feita dia 22/02 (áudio e PDF) e para maiores informações sobre o tempo em Mato Grosso do Sul acompanhe os boletins diários do tempo através do link: <https://www.cemtec.ms.gov.br/informativo-do-tempo/>.

Elaborado pela equipe técnica do CEMTEC/SEMADESC