

## Carta de Conjuntura nº82 - Dezembro de 2022

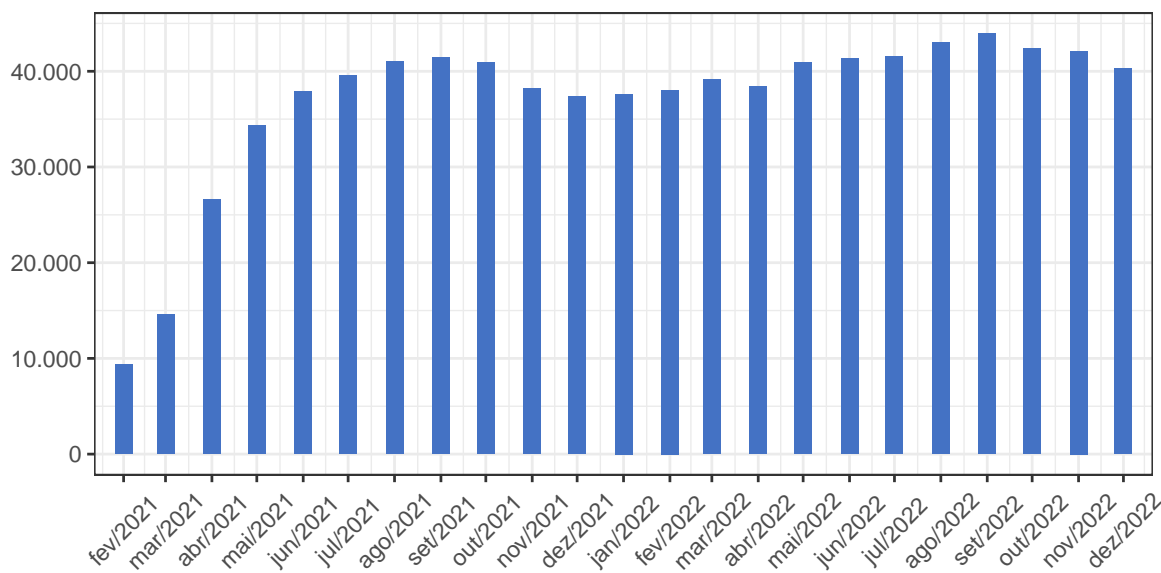
### Mercado de trabalho

Os últimos dados divulgados pelo Cadastro Geral de Empregados e Desempregados do Ministério do Trabalho e Emprego (CAGED-MTE), referentes a dezembro de 2022, indicam que foram destruídos -6.621 empregos formais no Estado. Em termos de ranking nacional de empregos formais, o Estado seria o 13º no saldo de vagas no mês de dezembro/2022.

Embora nenhum dos grandes setores tenha apresentada saldo positivo, os setores que perderam menos empregos formais foram: 'Comércio' (-433 a menos), 'Construção' (-1.019 a menos) e 'Agropecuária' (-1.097 a menos). No acumulado dos últimos 12 meses, Mato Grosso do Sul apresentou uma criação de 40.307 empregos formais (Gráfico 1).

**Gráfico 1 – Saldos acumulados em 12 meses – Geral**

jan/2021 a dez/2022

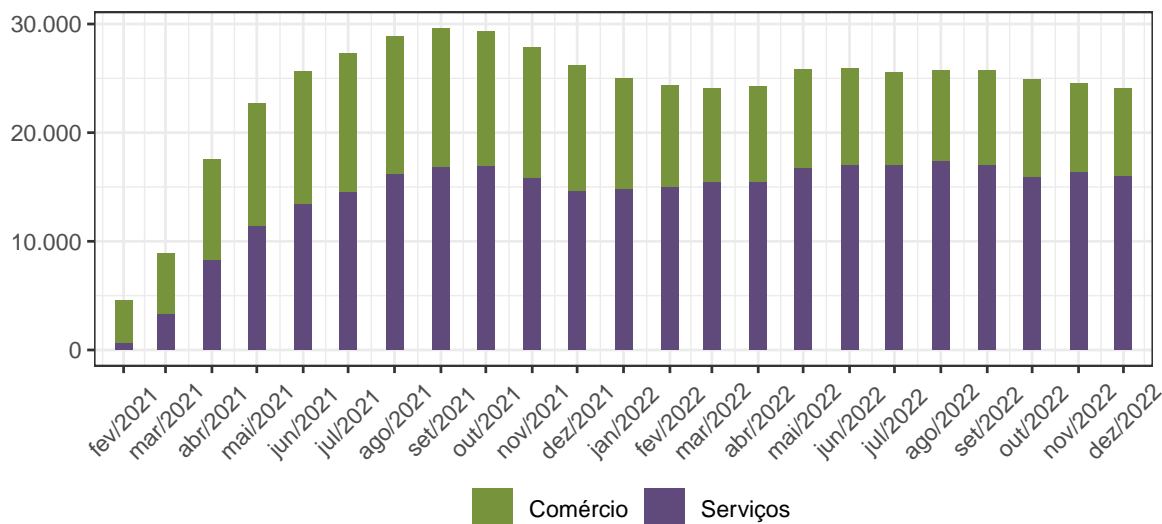


Fonte: A partir dos dados do Novo Caged

O 'Comércio' e os 'Serviços' vêm apresentando, no acumulado dos últimos 12 meses, um saldo de +8.103 e +15.982 vagas de trabalho, respectivamente (Gráfico 2). Os principais serviços com os melhores saldos no mês de dezembro de 2022 foram: 'Atividades

Financeiras, De Seguros e Serviços Relacionados’ (+30 vagas), ‘Serviços Domésticos’ (-3 vagas) e ‘Artes, Cultura, Esporte e Recreação’ (-32 vagas).

**Gráfico 2 – Saldos acumulados em 12 meses – Comércio e Serviços**  
jan/2021 a dez/2022

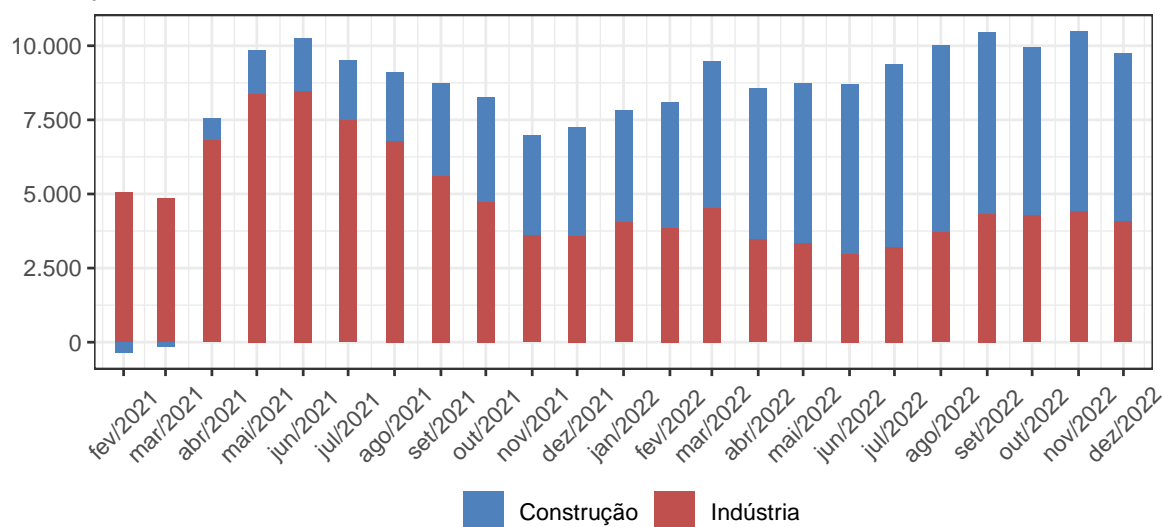


Fonte: A partir dos dados do Novo Caged

A indústria, por sua vez, apresentou saldo negativo, com o melhor resultado sendo observado no subsetor de ‘Indústrias Extrativas’, com +64 vagas de trabalho, já na ‘Construção Civil’ foram -1.019 vagas no mês de dezembro de 2022.

No acumulado dos últimos 12 meses, a ‘Indústria’ apresenta criação de 4.079 novas vagas, enquanto na ‘Construção Civil’ foram 5.671 novas vagas.

**Gráfico 3 – Saldos acumulados em 12 meses – Indústria e Construção**  
jan/2021 a dez/2022



Fonte: A partir dos dados do Novo Caged

Com relação ao comportamento das seções da CNAE, temos no Quadro 1 os períodos de janeiro a dezembro de 2022 comparado com janeiro a dezembro de 2021 que pode ser verificado abaixo:

Tabela 1: Saldo acumulado em Jan-Dez/2021 e Jan-Dez/2022

Seção da CNAE	Jan-Dez/2021	Jan-Dez/2022	Posição
<b>Agricultura, Pecuária, Produção Florestal, Pesca e Aquicultura</b>	3.959	6.472	Crescimento
<b>Indústrias Extrativas</b>	241	242	Crescimento
<b>Indústrias De Transformação</b>	3.185	3.581	Crescimento
<b>Eletricidade e Gás</b>	14	127	Crescimento
<b>Água, Esgoto, Atividades De Gestão De Resíduos e Descontaminação</b>	140	129	Queda
<b>Construção</b>	3.671	5.671	Crescimento
<b>Comércio; Reparação De Veículos Automotores e Motocicletas</b>	11.551	8.103	Queda
<b>Transporte, Armazenagem e Correio</b>	1.318	2.029	Crescimento
<b>Alojamento e Alimentação</b>	2.266	1.915	Queda
<b>Informação e Comunicação</b>	641	614	Queda
<b>Atividades Financeiras, De Seguros e Serviços Relacionados</b>	553	506	Queda
<b>Atividades Imobiliárias</b>	144	40	Queda
<b>Atividades Profissionais, Científicas e Técnicas</b>	1.738	1.571	Queda
<b>Atividades Administrativas e Serviços Complementares</b>	3.467	4.802	Crescimento
<b>Administração Pública, Defesa e Seguridade Social</b>	-26	231	Crescimento
<b>Educação</b>	1.543	987	Queda
<b>Saúde Humana e Serviços Sociais</b>	1.746	1.460	Queda
<b>Artes, Cultura, Esporte e Recreação</b>	332	253	Queda
<b>Outras Atividades De Serviços</b>	885	1.567	Crescimento
<b>Serviços Domésticos</b>	4	7	Crescimento
<b>Total</b>	<b>37.372</b>	<b>40.307</b>	<b>Crescimento</b>

Fonte: Novo Caged, 2022

No período de janeiro a dezembro de 2022 foram criadas 40.307 novas vagas (+7,85% que em 2021), com os melhores resultados registrados para os setores de ‘Comércio; Reparação

De Veículos Automotores e Motocicletas’ (+8.103 vagas), ‘Agricultura, Pecuária, Produção Florestal, Pesca e Aquicultura’ (+6.472 vagas) e ‘Construção’ (+5.671 vagas).

Com relação à questão regional, apresenta-se no Quadro 2 a seguir os dez municípios com melhores saldos de postos de trabalho e os dez piores de janeiro a dezembro de 2022.

Tabela 2: Saldo acumulado nos municípios em Jan-Dez/2022

Maior geração	Saldo acumulado	Menor geração	Saldo acumulado
Campo Grande	12.861	Juti	-233
Ribas do Rio Pardo	4.930	Pedro Gomes	-27
Três Lagoas	4.179	Ladário	-9
Dourados	2.930	Novo Horizonte do Sul	-8
Rio Brillhante	973	Glória de Dourados	-7
Corumbá	864	Deodápolis	-6
Água Clara	853	Inocência	1
Nova Andradina	827	Japorã	4
Paranaíba	717	Selvíria	12
Bonito	641	Coronel Sapucaia	17

Fonte: Novo Caged, 2022

O município de Campo Grande apresentou o melhor resultado com geração de 12.861 empregos formais, enquanto que o pior resultado foi para Juti, com destruição de 233 empregos formais no acumulado do ano.