

Carta de Conjuntura nº69 – Novembro de 2021

Mercado de Trabalho

Os últimos dados divulgados pelo Cadastro Geral de Emprego e Desemprego do Ministério do Trabalho e Emprego (CAGED-MTE), referentes a outubro de 2021, indicam que foram criados 3.415 novos empregos formais no Estado. Em termos de *ranking* nacional de geração de novos empregos formais, o Estado seria o décimo oitavo na criação de novas vagas no mês de outubro.

Os setores que mais geraram novos empregos formais foram: Serviços (1.287 a mais), Indústria (757 a mais) e Comércio (1.159 a mais). No acumulado dos últimos 12 meses, Mato Grosso do Sul apresentou uma criação de 37.882 empregos formais (Gráfico 1).

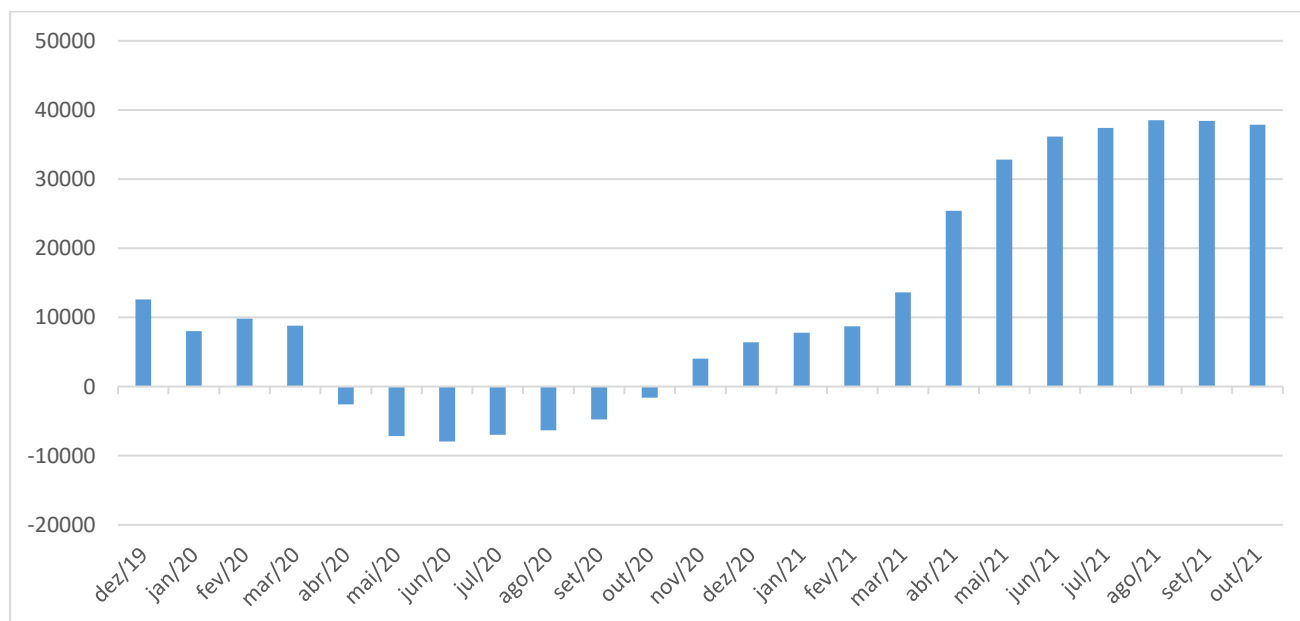


Gráfico 1 – Saldo Acumulados em 12 meses em número de empregos formais em Mato Grosso do Sul dez/2019 a out/2021

Fonte: Elaborado a partir de MTE/SPPE/DES/CGET - CAGED LEI 4.923/65

O Comércio vem apresentando, no acumulado dos últimos 12 meses, 11.843 vagas a mais. Os principais serviços que tiveram altas no mês de outubro de 2021 foram: Atividades administrativas e empresa (739 vagas a mais), Alojamento e Alimentação (222 vagas a mais) e Atividades Profissionais, Científicas e Técnicas (141 vagas a mais) (Gráfico 2).

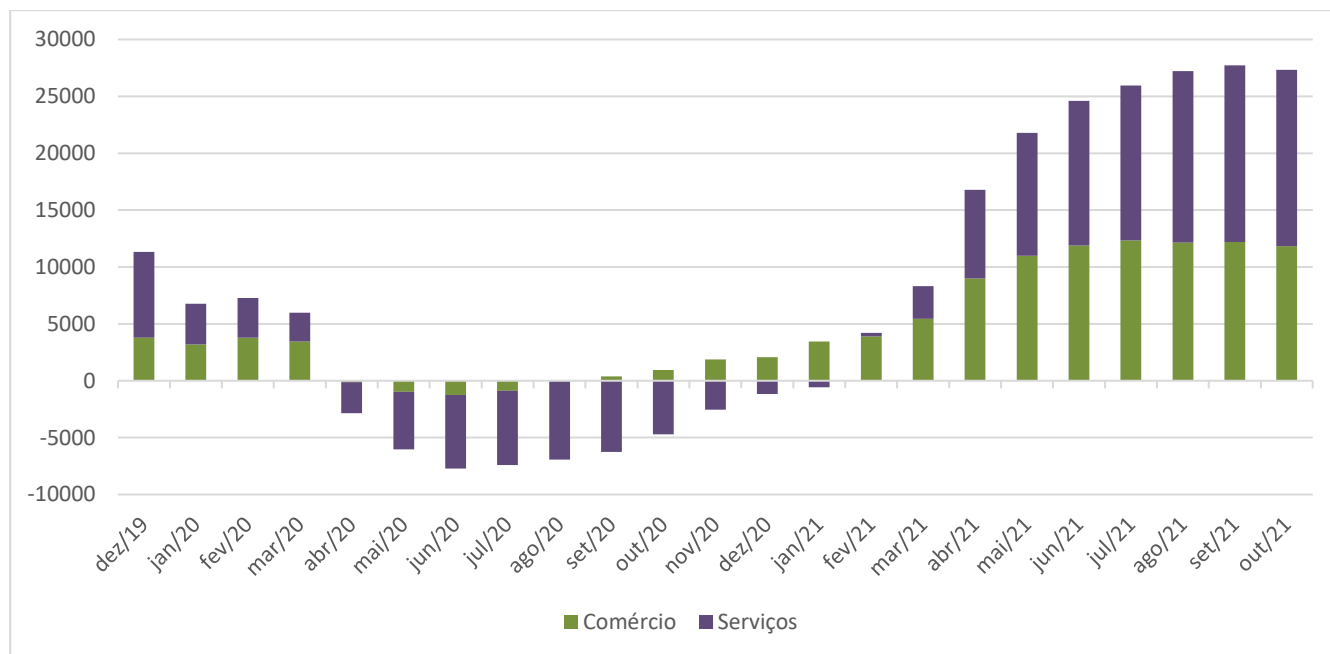


Gráfico 2 – Saldo Acumulados em 12 meses em número de empregos formais em Mato Grosso do Sul de dez/2019 a out/2021

Fonte: Elaborado a partir de MTE/SPPE/DES/CGET - CAGED LEI 4.923/65

A indústria foi dos setores que mais criou vagas em outubro, principalmente na indústria de transformação com 135 vagas a mais, já na Construção Civil foram 565 vagas a mais.

No acumulado dos últimos 12 meses, a indústria apresenta uma criação de 4.712 novas vagas, enquanto que a Construção Civil acumula 3.424 novas vagas (Gráfico 3).

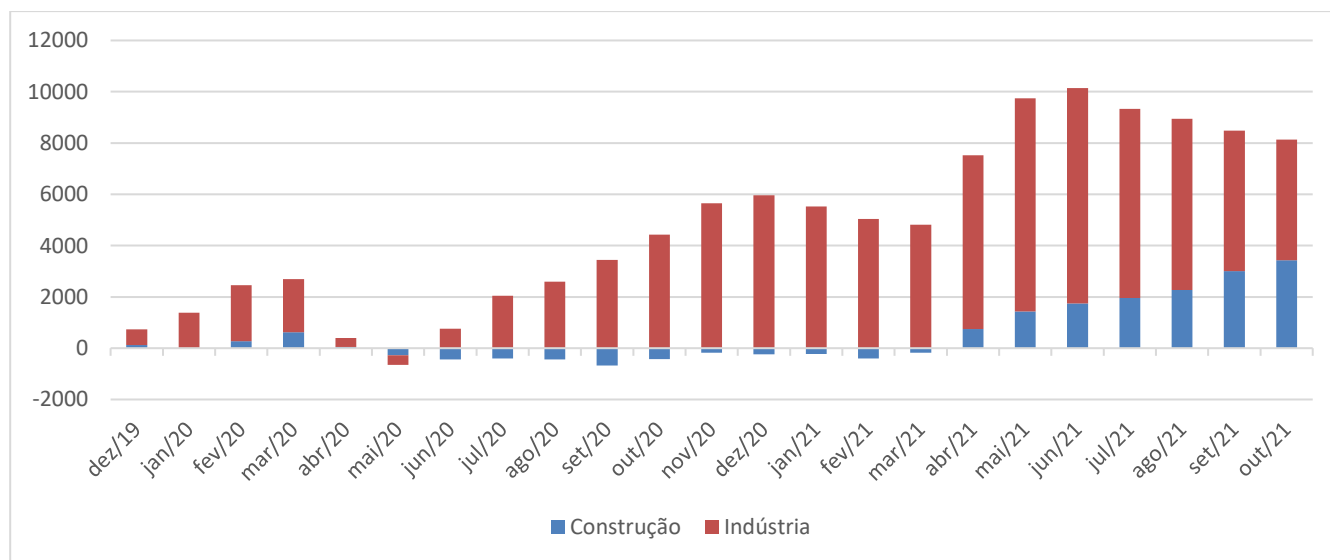


Gráfico 3 – Saldo Acumulados em 12 meses em número de empregos formais em Mato Grosso do Sul dez/2019 a out/2021

Fonte: Elaborado a partir de MTE/SPPE/DES/CGET - CAGED LEI 4.923/65

Com relação ao comportamento das seções da CNAE, temos no Quadro 1 os períodos de janeiro a outubro de 2021 comparado com janeiro a outubro de 2020, que pode ser verificado abaixo:

Quadro 1 – Saldo acumulado de empregos formais gerados em Mato Grosso do Sul em Jan-Out/2021 e Jan-Out/2020

CNAE por seção	Jan-Out/2020	Jan-Out/2021	Posição
Agricultura, Pecuária, Produção Florestal, Pesca e Aqüicultura	996	3.652	Crescimento
Indústrias Extrativas	131	308	Crescimento
Indústrias De Transformação	6.083	4.130	Queda
Eletricidade e Gás	-8	32	Crescimento
Água, Esgoto, Atividades De Gestão De Resíduos e Descontaminação	-331	156	Crescimento
Construção	605	4.268	Crescimento
Comércio; Reparação De Veículos Automotores e Motocicletas	-365	9.409	Crescimento
Transporte, Armazenagem e Correio	59	1.736	Crescimento
Alojamento e Alimentação	-3.090	1.774	Crescimento
Informação e Comunicação	242	562	Crescimento
Atividades Financeiras, De Seguros e Serviços Relacionados	53	549	Crescimento
Atividades Imobiliárias	34	141	Crescimento
Atividades Profissionais, Científicas e Técnicas	411	1.712	Crescimento
Atividades Administrativas e Serviços Complementares	434	3.707	Crescimento
Administração Pública, Defesa e Seguridade Social	-19	-3	Crescimento
Educação	-219	2.316	Crescimento
Saúde Humana e Serviços Sociais	1.168	1.485	Crescimento
Artes, Cultura, Esporte e Recreação	-353	286	Crescimento
Outras Atividades De Serviços	-52	1.048	Crescimento
Serviços Domésticos	-6	0	Crescimento

Fonte: Elaborado a partir de MTE/SPPE/DES/CGET - CAGED LEI 4.923/65

No comparativo de geração em janeiro a outubro de 2021 foram criadas 37.268 vagas, com maior intensidade Comércio (9.409 a mais), Construção (4.268 novas vagas) e Indústria de Transformação (4.130 novas vagas).

Com relação à questão regional, apresenta-se no Quadro 2 a seguir os dez municípios com melhores saldos de postos de trabalho e os dez piores de janeiro a outubro 2021.

Quadro 2 – Saldo acumulado de empregos formais nos municípios de Mato Grosso do Sul em janeiro a outubro de 2021

Municípios com maior geração de emprego formal	Saldo acumulado	Municípios com menor geração de emprego formal	Saldo acumulado
Campo Grande	13.251	Bataguassu	-149
Dourados	3.812	Juti	-116
Três Lagoas	2.650	Sonora	-86
Corumbá	1.553	Cassilândia	-32
Ribas do Rio Pardo	1.180	Rochedo	-20
Aparecida do Taboado	1.046	Japorã	0
Ponta Porã	1.044	Caracol	9
Chapadão do Sul	932	Dois Irmãos do Buriti	12
Maracaju	812	Figueirão	17
Naviraí	801	Alcinópolis	19

Fonte: Elaborado a partir de MTE/SPPE/DES/CGET - CAGED LEI 4.923/65

O município de Campo Grande apresentou melhor resultado com geração de 13.251 novos empregos formais, enquanto que o pior resultado foi para Bataguassu com destruição de 149 empregos formais.